



www.lapt.co.jp



これまでの情報を整理し、町の取り組みを前面に押し出したホームページを、「WebRelease」で管理しています。



▲ スマートフォン版

北海道沼田町 HOKKAIDO NUMATA TOWN

■ 夏の夜空を焦がす夜高あんどん祭りと農業の町

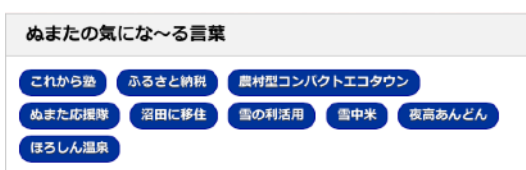
北海道沼田町は、北海道のほぼ中央、空知管内の最北部に位置し、山は青く水は清い豊かな自然に囲まれ、夏の夜空を焦がす夜高あんどん祭り、闇に美しく光るほたるの里、雪と共生するまちづくりなど、お米やトマトをはじめとする農業が中心の町です。

■ ぬまたの気にな〜る言葉

発信する情報に独自のキーワードを埋め込むことができ、プッシュしたい情報の絞り込みが可能な仕組みを導入しています。町が取り組む新たな内容も、キーワードを追加して、トップページからダイレクトにリンクが可能になります。

■ XML連携で外部記事を自動取り込み

すでに運用されていた外部ブログの記事を、CMS「WebRelease」のXML連携機能で、町のホームページへ自動取り込みしています。担当者はこれまで通り外部ブログに新着記事を掲載するだけで、リアルタイムに町のホームページにも反映されますので、コンテンツ資産として再利用が可能になります。



▲ トップページからプッシュしたい内容にダイレクトリンク



▲ 既存のデータをコンテンツ資産として活用

町のイベントや取り組みを多くの写真で効果的に表現 北海道沼田町

■ 町独自のユニークな取り組み

沼田町は、雪と共存しながら生活をしていく取り組みをはじめ、独自のイベントや移住定住など、町外に対して積極的なアピールを行っています。現在力を入れている内容をトップページのスライドショーとして紹介しています。



▲ 取り組みを紹介する写真スライド

■ なつかしの写真館

沼田町のなつかしい写真を紹介するコーナーです。歩み、暮らし、街並み・風景の項目でご覧いただけます。

■ 夜高あんどん祭りの情報も満載

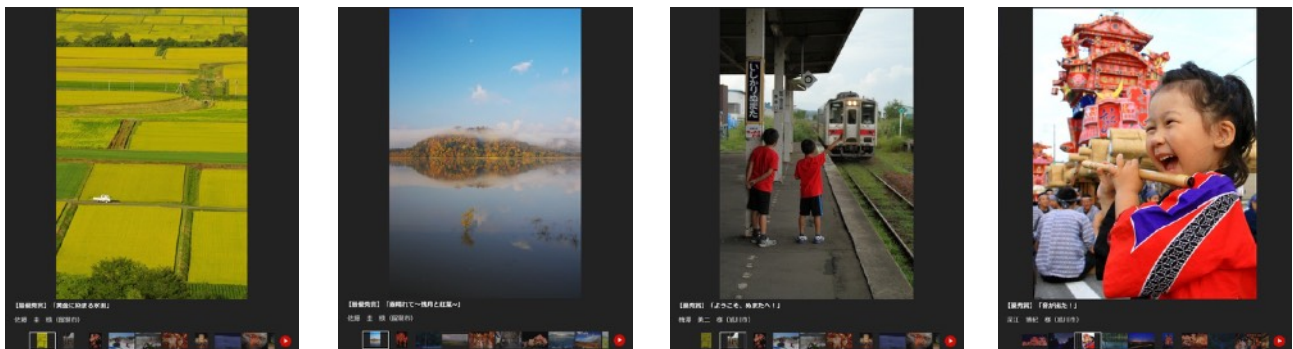
夜高あんどん祭りは、毎年8月に開催され、2日間で延べ約5万人以上の観光客が訪れます。ホームページにも迫力満点の写真が数多く掲載されています。



▲ 第1回からのポスターも掲載

■ 明日萌の里フォトコンテスト

1999年から開催されているフォトコンテストの入賞作品も見ることができます。四季折々の風景やこの町で暮らす町民の表情など、素晴らしい作品が満載です。



株式会社 ラプト

- HEAD OFFICE 〒064-0803 札幌市中央区南3条西23丁目2-18 T:011-640-6111 F:011-640-6116
- FUKAGAWA OFFICE 〒074-0004 深川市4条21番18号パークサイドテラス2-C T:0164-26-1511 F:0164-26-1512
- TOKYO OFFICE 〒150-0041 東京都渋谷区神南1-3-4 神南ビル 4F T:03-6667-5160 F:03-6667-5170

