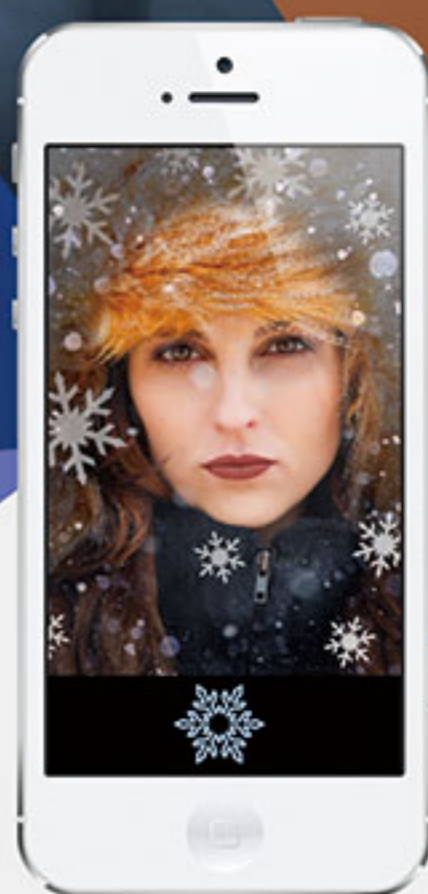
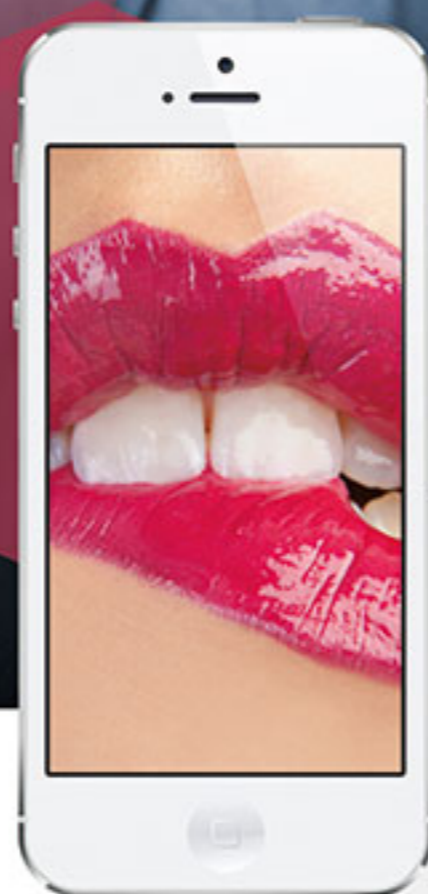


BLE Beacon

プッシュ型情報サービス



iOS/Androidに対応

「BLE Beacon」とは、Bluetooth Low Energy (BLE) を発信する小さなワイヤレスデバイス「ビーコン」と、スマートフォンなどにインストールされたアプリが連携し、様々なプッシュ型サービスを展開できる仕組みです。

「ビーコン」が発信するBLE電波を受信したアプリは、「ビーコン」が設置されているロケーションに関連した情報を取得し、自分の位置や、インターネットを経由して様々な付加価値情報を受け取ることができます。



NTT DATA
Global IT Innovator

*LaPT

BLE Beaconで・できること。

施設

博物館・資料館など

作品ごとに「Beacon」を設置することにより、ユーザー位置情報に連動したコンテンツのプッシュ通信が可能になります。



お店など

お店に近づいたお客様にセール情報などをプッシュ配信できます。入店と同時にクーポンを発行することも可能です。



大型商業施設など

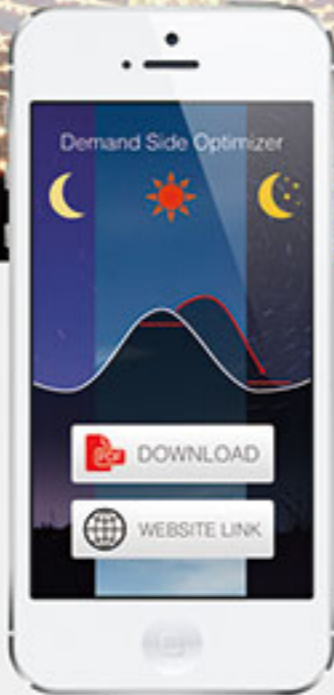
お店ごとの一押し情報などをお客様の位置情報と連動し、プッシュ配信することができます。施設全体をめぐるスタンプラリーやフロアマップなどへの活用も可能です。

Facility

イベント

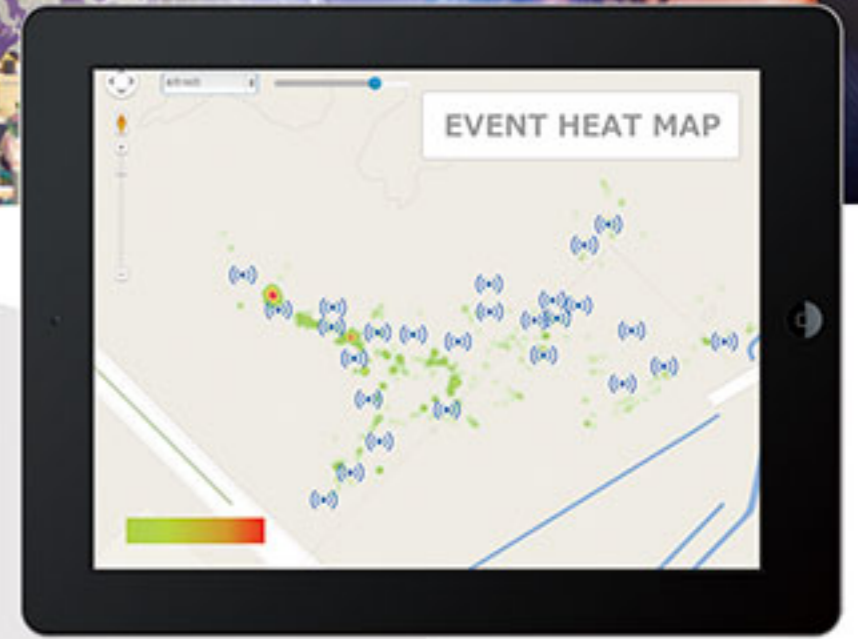
展示会・お祭りなど

展示ブースに近づくと商品のカタログをダウンロード、位置情報に応じてAR機能や特別な写真エフェクトを手に入れるなど、アプリの内容次第で様々な展開が可能です。



リアルタイム情報

会場内での人の動きなど、リアルタイムな情報を取得することにより、より高いサービスへの展開が可能となります。

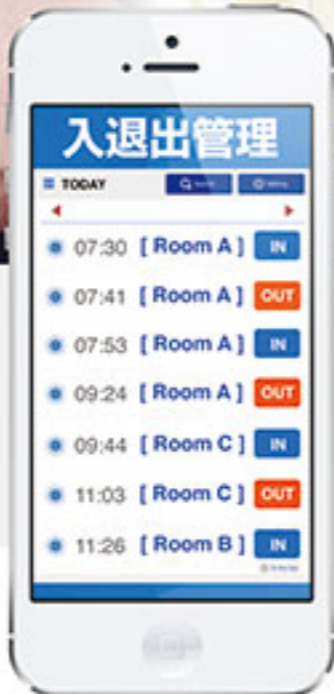


Events

監視

出入りの管理

医療機関などで、職員の入退出を管理することができます。また、入院患者に「Beacon」を持たせることにより、一日の運動量や部屋の出入りなどを管理することができます。



見守り

子どもや高齢者の方に「Beacon」を身につけてもらうことにより、見守り支援、安全対策に活用することができます。



生育管理

「Beacon」とセンサーを組み合わせることにより、土の温度や湿度などの情報をリアルタイムに取得することができ、野菜の生育管理などに活用できます。

Monitoring